



Предмет

**Доставка на редуктор за задвижване ходова верига на ERS-500**


Наименование

**ТЕХНИЧЕСКА СПЕЦИФИКАЦИЯ**

за


**Доставка на редуктор за задвижване ходова верига на ERS-500**

25.02.2016	Живко Бенишев	Пламен Панайотов	Сергей Бодуров
Дата	Подготвил	Съгласувал	Одобрил

	<b>КОНТУР ГЛОБАЛ МАРИЦА ИЗТОК 3 АД</b>	Документ №
	Доставка на редуктор за задвижване ходова верига на ERS-500	Страница 2от10

## СЪДЪРЖАНИЕ

1.	Предмет на доставка .....	3
2.	Технически изисквания за доставката .....	3
3.	Срок за доставка .....	8
4.	Място на доставка .....	8
5.	Достъп до електроцентрала КонтурГлобал Марица Изток 3 .....	8
6.	Опаковане, пакетиране и комплектоване .....	9
7.	Приемане на стоките в склада .....	9
8.	Протоколи и референтни документи .....	10

	<b>КОНТУР ГЛОБАЛ МАРИЦА ИЗТОК 3 АД</b>	Документ №
	Доставка на редуктор за задвижване ходова верига на ERS-500	Страница Зот10

## 1. ПРЕДМЕТ НА ДОСТАВКА

Редуктор за задвижване ходова верига на ERS-500

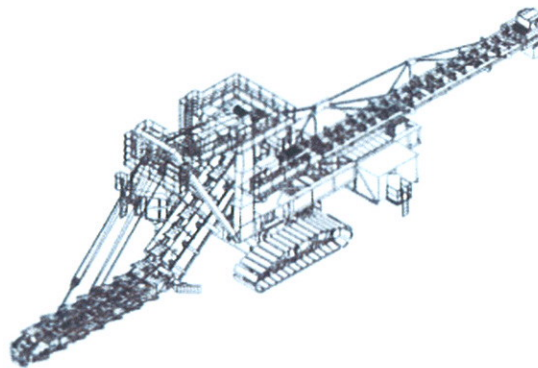
## 2. ТЕХНИЧЕСКИ ИЗИСКВАНИЯ ЗА ДОСТАВКАТА

Багер ERS 500 използван на Сгуроотвал Искрица за изгребване на пепелина е производство на MAN Takraf. Резервните части трябва да бъдат доставка от производителя по каталожни номера.

Поради повреда на хода на багера трябва да бъдат поръчани следните части, за да може да бъде пуснат отново в експлоатация ERS 500:

- Ходов редуктор (комплект с ъглова предавка);
- Задвижване на ходов редуктор;
- Ъглова предавка за ходов редуктор – произведена от подизпълнител на MAN Takraf, фирмата O&K.

Betriebsanleitung  
Ersatzteilkatalog



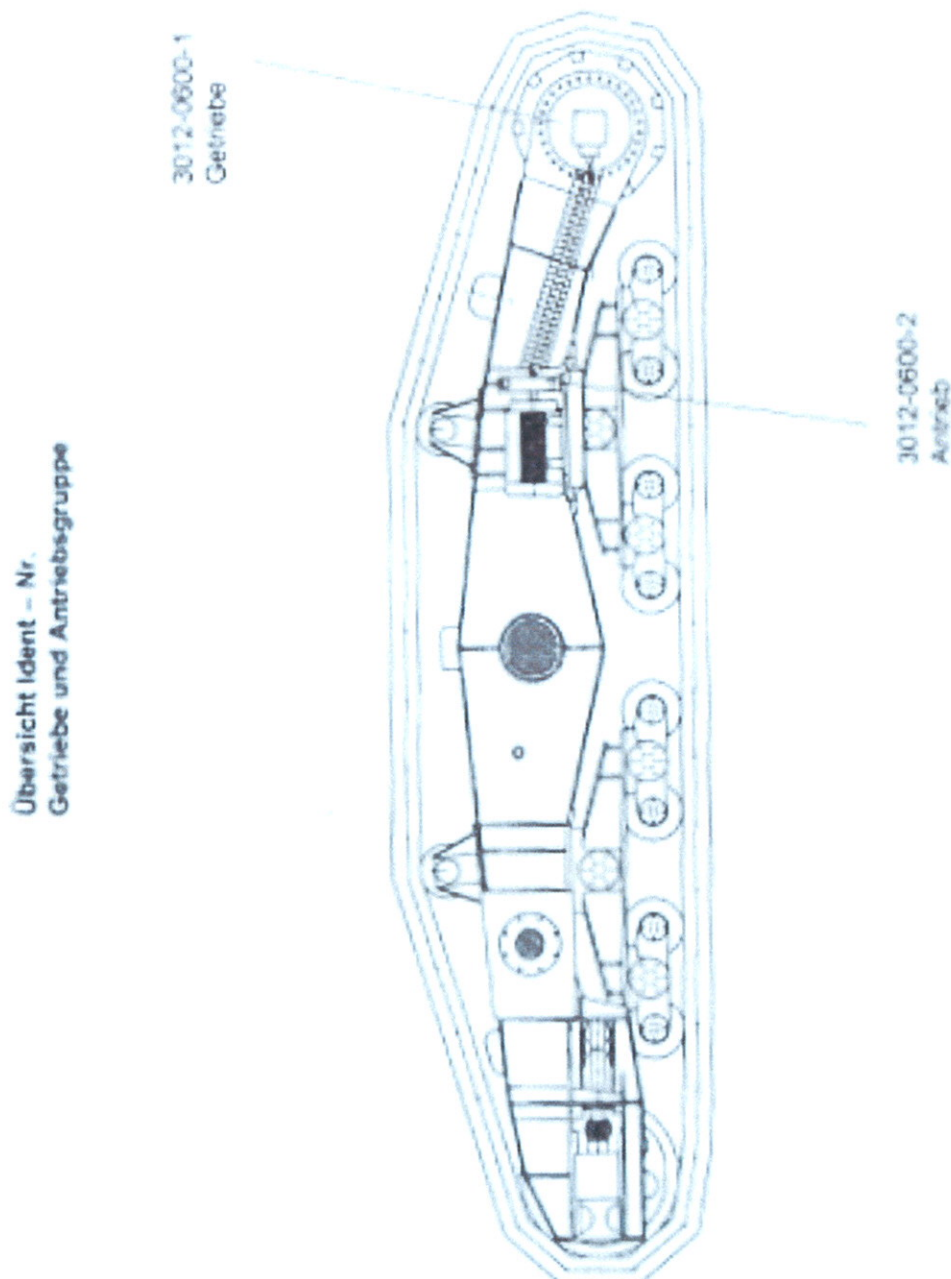
Erzeugnis	<b>ERs 500 (160 kW)</b>
Projekt	Maritsa East
Verkäufer	MAN TAKRAF Fördertechnik GmbH Torgauer Str. 336 04347 Leipzig Bundesrepublik Deutschland
Käufer	Natsionalna Elektricheska Kompania-EAD 5. Veslets Str. 1040 Sofia Bulgaria
Vertrags-Nr.	NEK-EAD No. I-519/1998
Auftrags-Nr.	G 0120.10.02
Bau-Nr.	3013
Baujahr	1999


20.08.1999  
Revision: 0  
© 1999 MAN TAKRAF Fördertechnik GmbH, Leipzig, RFA 025110/02/0001/00



**Ходов редуктор:**

Ordnungs-Nr.	0600
Baugruppe	Getriebe und Antriebsgruppe Raupenfahwerk
Baugruppen-Nr.	0610, 0630, 0620, 0640



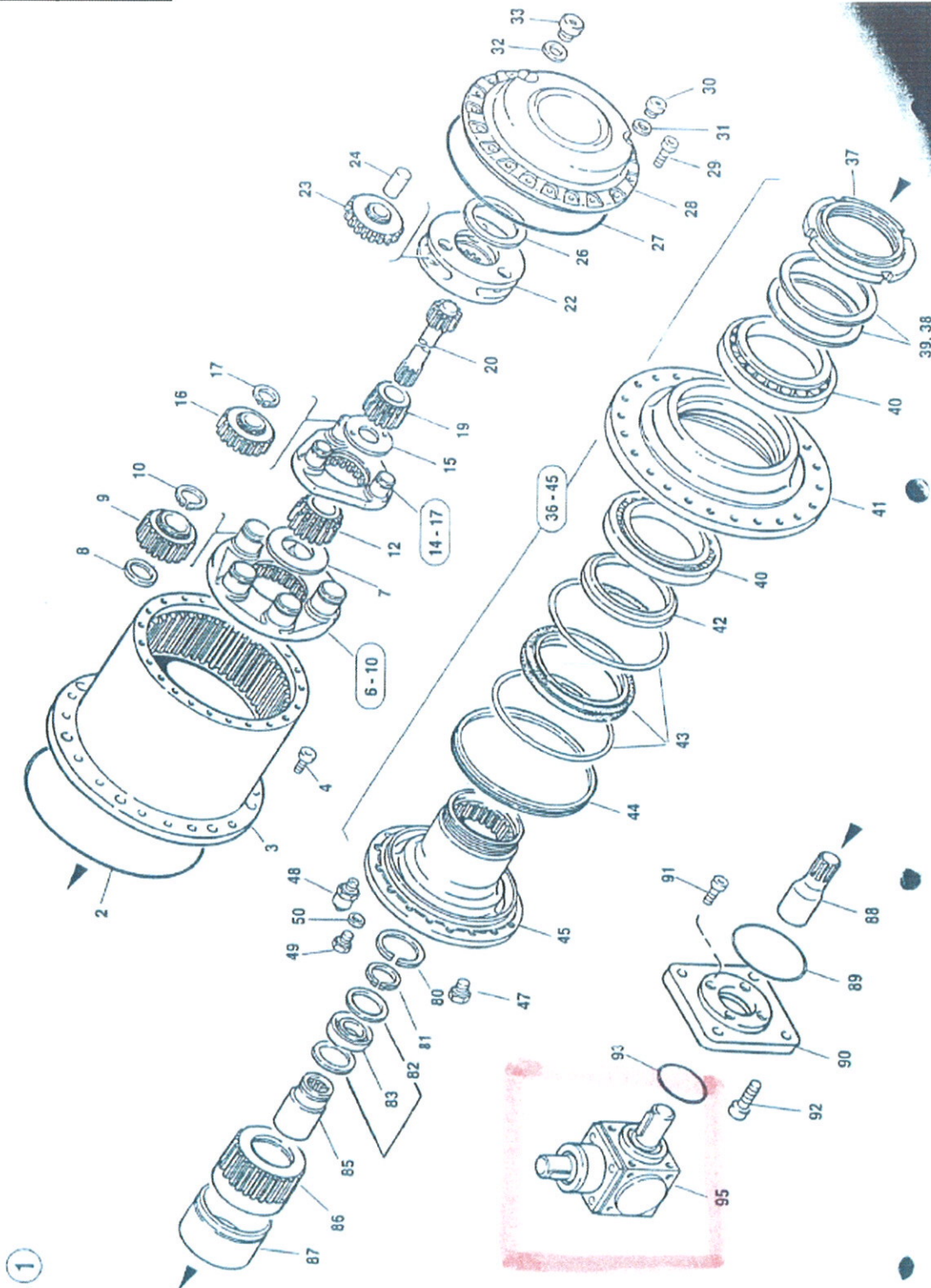
	<b>КОНТУР ГЛОБАЛ МАРИЦА ИЗТОК 3 АД</b>	Документ №
	Доставка на редуктор за задвижване ходова верига на ERS-500	Страница 5от10

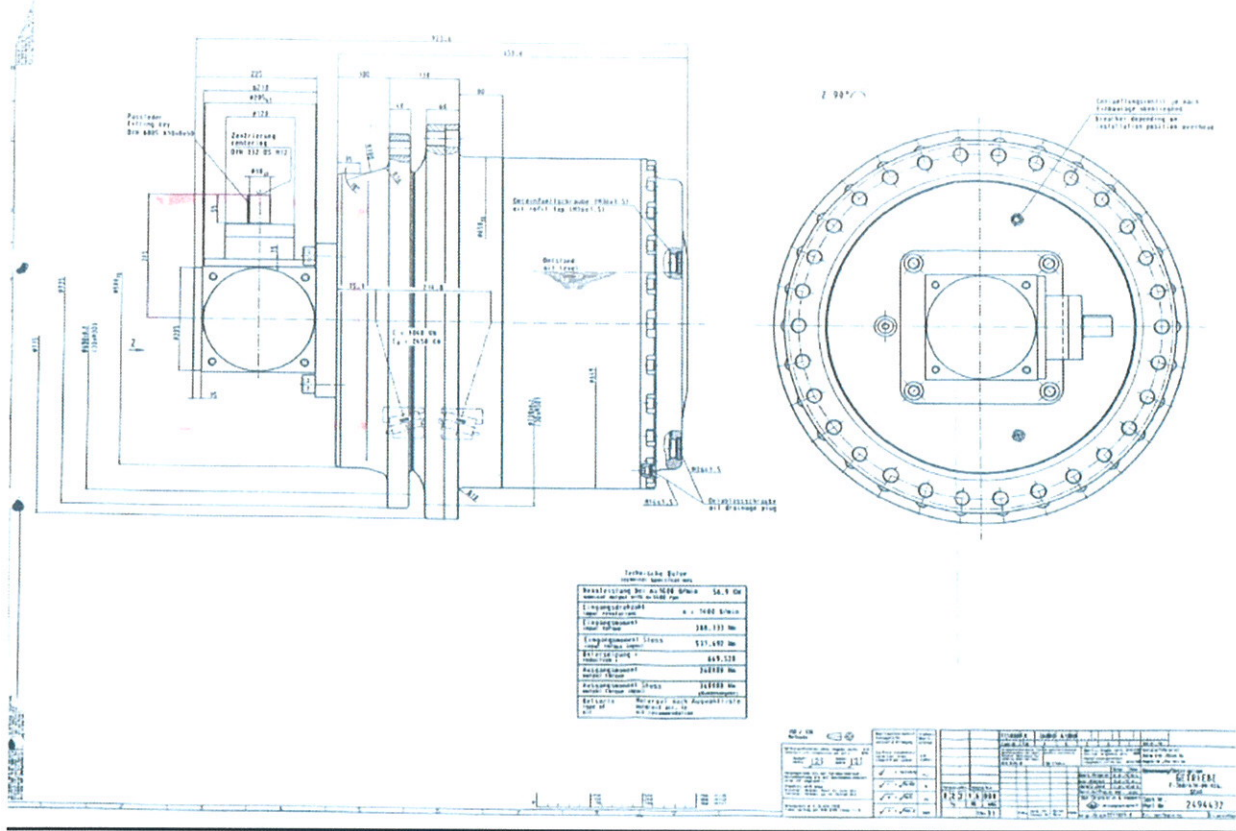
Orderungs-Nr	0600			
Baugruppe	Getriebe und Antriebsgruppe Raupenfahrwerk			
Baugruppen-Nr	0510, 0530, 0520, 0540			
Ident - Nr	Anzahl	Benennung	Zeichnung Nr	Masse für 1 Stück in kg
3012-0600-1	1	Raupenfahrwerksgetriebe zusätzliche Informationen siehe Abschnitt 8	42003529	1200,0
3012-0600-2	1	Raupenfahrtrieb zusätzliche Informationen zur Trommelbremse und Gelenkwelle siehe Abschnitt 8	42003349	183,0

Die Anzahl gilt für einen Raupenträger




**Ъглова предавка:**





Fahrgetriebe/Transmission Gear/Transmission F 360/670-OB-Keg. Saug.-Nr. 2 494 432

Pos. Item	Menge Quan.	Sach-Nr. Part No.	Benennung/Description/Désignation	Pos. Item	Menge Quan.	Sach-Nr. Part No.	Benennung/Description/Désignation
041	1	1951791	Nabe Hub Moyeu	088	1	2494499	Adapter Adaptateur
042	1	1951793	Ring Ring Anneau	089	1	0665275	O-Ring Joint Torique
043	1	1732798	Gleitringsdichtung Duo-Cone Seal Joint Duo-Cone	090	1	2494501	Flansch Flange
044	1	1983131	V-Ring V-Ring Anneau	091	4	0053663	Zylinderschraube Cylinder Head Screw Vis Cylindrique
045	1	1951795	Tragrohr Beam Support	092	4	0218520	Zylinderschraube Cylinder Head Screw Vis Cylindrique
047	1	0945328	Verschlußschraube Screw Plug Vis de Fermeture	093	1	0243580	O Ring Joint Torique
048	1	0145946	Entlüftungsventil Breather Valve Reniflard	095	1	2494159	Kegeelradgetriebe Bevel Gear Transmission Pignon Conique
049	1	0033124	Verschlußschraube Screw Plug Vis de Fermeture				
050	1	0029010	Dichtring Sealing Ring Bague d'Etanchéité				
080	1	0012561	Sicherungsring Circlip Anneau de Sécurité				
081	1	0012542	Sicherungsring Circlip Anneau de Sécurité				
082	2	1425463	Stützscheibe Supporting Ring Rondelle d'Appui				
083	1	2186449	Kugellager Ball Bearing Roulement à Billes				
085	1	2273460	Hülse Sleeve Douille				
086	1	2273459	Nabe Hub Moyeu				
087	1	2183646	Buchse Bushing Douille				

	<b>КОНТУР ГЛОБАЛ МАРИЦА ИЗТОК 3 АД</b>	Документ №
	Доставка на редуктор за задвижване ходова верига на ERS-500	Страница 8от10

№	Описание, размер, параметри	Мярка	количество
1	3012-0600-1 (Ходов редуктор)	бр	1
2	3012-0600-2 (Задвижване на ходов редуктор)	бр	1
3	2494159 (Ъглова предавка за ходов редуктор)	бр	1

### 3. СРОК ЗА ДОСТАВКА

Стоката да се достави в договорения срок.

### 4. МЯСТО НА ДОСТАВКА

ТЕЦ КонтурГлобал Марица Изток 3 АД се намира на приблизително 60 км югоизточно от гр.Стара Загора, 10 км югоизточно от гр. Гълъбово и 2 км северно от с. Медникарово, община Гълъбово, област Стара Загора, близо до открит рудник Трояново 3.

GPS: N–42.143321 и E–26.000856


Стоките се доставят до склад, който се намира на територията на ТЕЦ КонтурГлобал Марица Изток 3.

### 5. ДОСТЪП ДО ЕЛЕКТРОЦЕНТРАЛА КОНТУРГЛОБАЛ МАРИЦА ИЗТОК 3

Работно време с доставчици на стоки в склад е всеки работен ден от Понеделник до Петък от 8:30 до 15:00 часа. Доставчиците трябва да следват следните правила при доставка на стоки:

- При доставка на писма, пакети или малки по обем стоки, лицето приносител на стоката, срещу представяне на лична карта на главен портал получава временен пропуск, чрез който може да влезе на територията на централата и да предаде стоката на получателя или в склада, придружаван от представител на Възложителя.
- При доставка на стоки в склад разрешение за достъп се получава по следния начин: Доставчикът на стоки представя на товарен портал на входа на електроцентралата, копие от поръчка за доставка или други документи, удостоверяващи, че стоките се доставят съгласно договор или поръчка на КонтурГлобал Марица Изток 3 или КонтурГлобал Оперейшънс България. Изготвя се пропуск от охранител на товарен портал, който се подписва от ръководител на отдел Здраве, Безопасност и Сигурност.
- МПС с неизмити гуми или с неукрепени товари не се допускат на територията на централата.
- При товаро-разтоварните работи доставчикът задължително да ползва ЛПС които са задължителни за работа на територията на ТЕЦ-а – каска, защитни обувки и подходящо работно облекло.
- Водачите на МПС, превозващи летливи или разпръскващи се материали, са длъжни да поставят покривала върху каросериите на МПС.



	<b>КОНТУР ГЛОБАЛ МАРИЦА ИЗТОК 3 АД</b>	Документ №
	Доставка на редуктор за задвижване ходова верига на ERS-500	Страница 9от10

- Водачите на МПС на територията на централата, трябва да се движат, спират и паркират така, че по никакъв начин да не пречат на движението на другите МПС/пожарна линейка, служебни автомобили/ или хора.
- След доставяне на стоката в склад, доставчикът трябва незабавно да напусне територията на централата.
- Абсолютно се забранява внасянето на алкохол/включително и бира/, наркотици или други психотропни вещества, както и достъпа на територията на централата на лица употребили такива вещества.
- Абсолютно се забранява внасянето на огнестрелно, газово и хладно оръжие, взривоопасни материали и взривномонтажни пистолети.

## 6. ОПАКОВАНЕ, ПАКЕТИРАНЕ И КОМПЛЕКТОВАНЕ

Заводът производител на стоките извършва опаковане, етикетиране, пакетиране или комплектуване на стоките съгласно изискванията и правилата за безопасно транспортиране и съхраняване въз основа на техните физико-химични свойства.


Целта на етикетирането на стоките е да гарантира, че потребителите имат достъп до пълната информация за съдържанието и състава на продукта, за да защити здравето и интересите им. Друга информация може да предоставя подробности за конкретен аспект на продукта, като например неговия произход или начин за производство. Някои химични продукти, също са обект на конкретни регламенти. Етикетирането трябва също да съдържа конкретна информация, за да гарантира безопасната им употреба и да позволи на потребителите да упражнят реалния си избор. Освен това при опаковането на продукти трябва да се спазват критериите за производство, за да се избегне замърсяването им или повреда при транспортиране. Защитните опаковки предпазват чувствителните към удари и вибрации изделия по време на манипулиране, складиране и транспорт, като възстановяват формата си за поемане на поредните механични въздействия. Съществуват различни материали и методи за осигуряване на тази защита, които трябва да се преценяват преди дистрибуцията на чувствителните изделия.

Ако има изисквания на Възложителя за опаковането, пакетирането и комплектуването и транспортирането на стоките, се описва подробно.

## 7. ПРИЕМАНЕ НА СТОКИТЕ В СКЛАДА

При доставка на стоки доставчика е длъжен за уведоми за датата и часа на доставката един ден преди датата на доставка в склад, с цел да бъде организирана необходимата техника за товаро разтоварни дейности на стоките.

Материално отговорното лице от склад удостоверява чрез поставяне на печат на товарителницата или на приемно-предавателния протокол получаванетона материалите, след което уведомява с изпращане на е-мейл екипа на отдел поддръжка. До края на следващия работен ден техническото лице, отговорник за приемане на стоката, трябва да извърши технически контрол на доставената стока/материал/ и да подпише приемно-предавателен протокол за приемане на стоките. Същевременно попълва в протокола информация за технически контрол. След това стоката се поставяна определено мястото в склада, а фактурата и приемнопредавателния протокол се предават в счетоводството.

	<b>КОНТУР ГЛОБАЛ МАРИЦА ИЗТОК 3 АД</b>	Документ №
	Доставка на редуктор за задвижване ходова верига на ERS-500	Страница 10от10

В случай, че стоката не съответства на изискванията от техническата спецификация или на зададените в заявката параметри, или има констатирана повреда, описана в протокола за технически контрол, тези стоки се връщат на доставчика и стоката не се приема в склад. Доставчика е длъжен да замени стоката с изправна.

## **8. ПРОТОКОЛИ И РЕФЕРЕНТНИ ДОКУМЕНТИ**

Стоките се придружават от следните документи:

- приемо-предавателен протокол
- сертификат за качество от завода производител
- гаранционна карта
- товарителница и опаковъчен лист за предаване на стоки или други
- заводска инструкция за ремонт
- заводска инструкция за експлоатация